

## Séquence de développement et de requalification des secteurs TOD

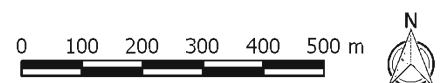
### Secteur TOD du terminus d'autobus de Terrebonne

Règlement #97-33R-6

#### Légende

##### Phases de requalification

- Secteurs établis - Sans requalification projetée
- Requalification - Horizon 2017-2022



Source:  
Orthophotos : CMM, 2015

Réalisé par Mathieu Gaudette, urbaniste  
MRC Les Moulins  
Produit le 15 août 2016

# Annexe B - Règlement #97-33R-6

## Carte 17b

### Éléments d'intérêt écologique

Règlement #97-33R-6

#### Légende

##### Territoires d'intérêt écologique

- Bois et corridors forestiers métropolitains
- Autres territoires d'intérêt
- Habitat floristique
- Habitat faunique

##### Zones d'eaux

- ▬ Eaux calmes
- ▬▬▬ Eaux vives

##### Hydrographie

- Linéaire
- Surface

##### Trame cadastrale

- Trame cadastrale

##### Réseau routier

- Autoroutes
- Autres routes
- MRC
- - - - Municipalités locales

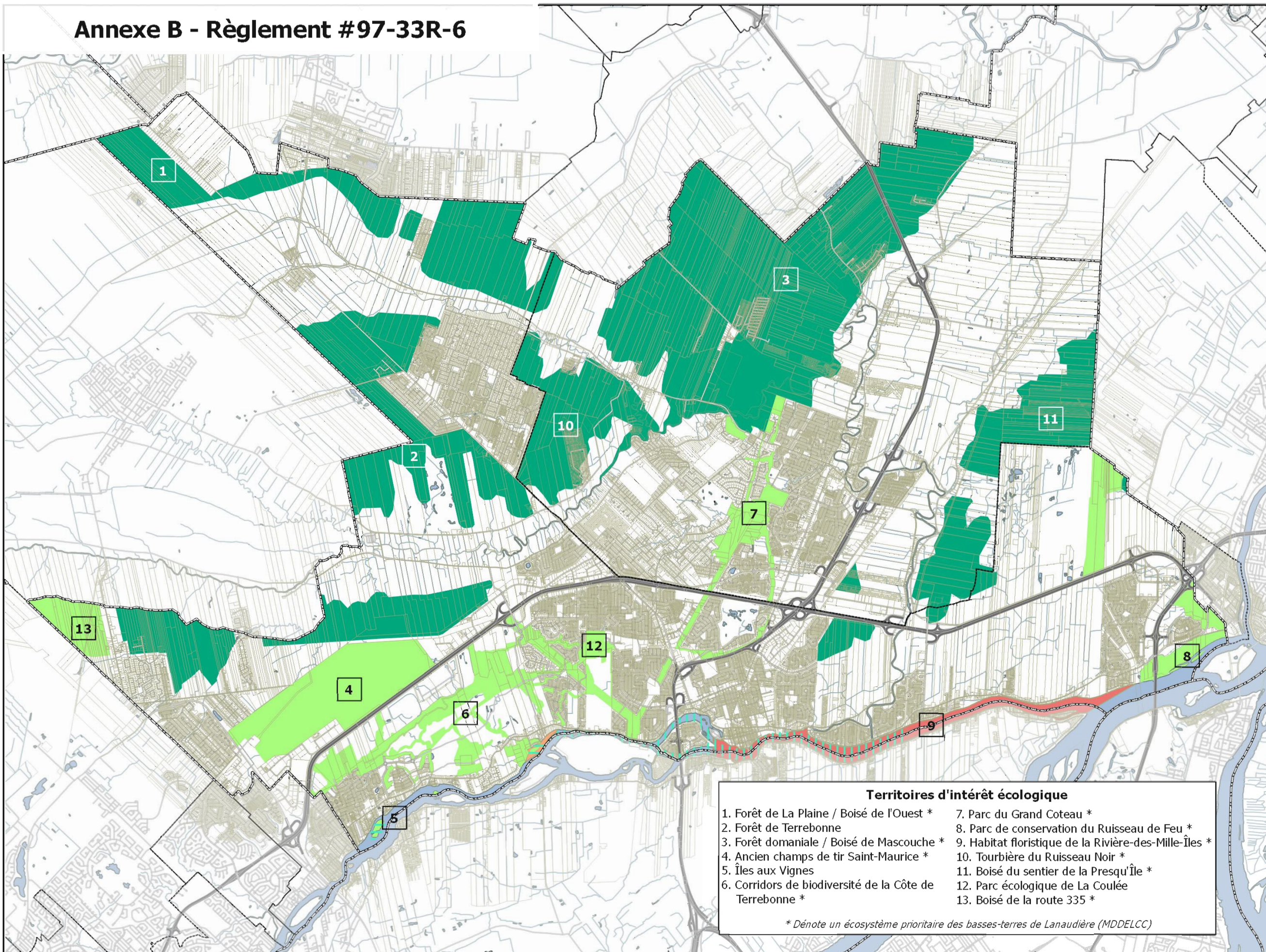


1000 0 1000 2000 3000 mètres

##### Sources

Bois et corridors forestiers métropolitains : CMM, 2012  
 Hydrologie, cadastre, routes : MÉRN, 2014  
 Habitats, écosystèmes prioritaires : MDDELCC, 2013

Produit par Mathieu Gaudette, urbaniste  
 Réalisé le 15 août 2016  
 Entrée en vigueur le \_\_\_\_\_



#### Territoires d'intérêt écologique

- |   |   |
|---|---|
| 1. Forêt de La Plaine / Boisé de l'Ouest *              | 7. Parc du Grand Coteau *                             |
| 2. Forêt de Terrebonne                                  | 8. Parc de conservation du Ruisseau de Feu *          |
| 3. Forêt domaniale / Boisé de Mascouche *               | 9. Habitat floristique de la Rivière-des-Mille-Îles * |
| 4. Ancien champs de tir Saint-Maurice *                 | 10. Tourbière du Ruisseau Noir *                      |
| 5. Îles aux Vignes                                      | 11. Boisé du sentier de la Presqu'Île *               |
| 6. Corridors de biodiversité de la Côte de Terrebonne * | 12. Parc écologique de La Coulée                      |
|   | 13. Boisé de la route 335 *                           |

\* Dénote un écosystème prioritaire des basses-terres de Lanaudière (MDDELCC)

# Annexe C -Règlement #97-33R-6


## Carte 17d

Bois et corridors forestiers  
d'intérêt pour la protection  
du couvert forestier



Règlement #97-33R-6

### Légende

#### Bois et corridors forestiers d'intérêt

 Bois et corridors forestiers d'intérêt



#### Hydrographie

 Surface  
 Linéaire

#### Trame cadastrale

 Limites de lots

#### Réseau routier

 Autoroutes  
 Autres routes

#### Limites administratives

 MRC  
 Municipalités locales



1000 0 1000 2000 3000 mètres

#### Sources

Bois et corridors forestiers métropolitains : CMM, 2012  
Hydrologie, cadastre, Routes : MERN, 2015

Produit par Mathieu Gaudette, urbaniste  
Réalisé le 15 août 2016  
Entrée en vigueur le \_\_\_\_\_

# Annexe D - Règlement 97-33R-6


## Carte 17f

Aires naturelles et éléments  
écologiques reconnus sur le  
territoire de la MRC Les Moulins

Règlement #97-33R-6


### Légende


#### Affectations à caractère naturel

 Affectations Conservation, Forestière  
et Agroforestière


#### Éléments naturels reconnus

 Habitat floristique Rivière-des  
Mille-Îles

 Milieux humides

 Couvert forestier protégé

#### Limites administratives

 MRC

 Municipalités locales

#### Réseau routier

 Autoroutes

 Autres routes

#### Hydrographie

 Linéaire

 Surface

#### Trame cadastral

 Lignes de lots



1000 0 1000 2000 3000 mètres

#### Sources

Milieux humides : Canards Illimités (2010), Infor Environnement (2010) &  
SMI-Aménatech (2014)  
Couvert forestier : SMI-Aménatech (2014) & CMM (2009)  
Habitat floristique : MDDELCC, 2012  
Hydrologie : MERN, 2015, SMI-Aménatech, 2014  
Cadastré, Routes : MERN, 2015

Produit par Mathieu Gaudette, urbaniste  
Réalisé le 15 août 2016  
Entrée en vigueur le \_\_\_\_\_

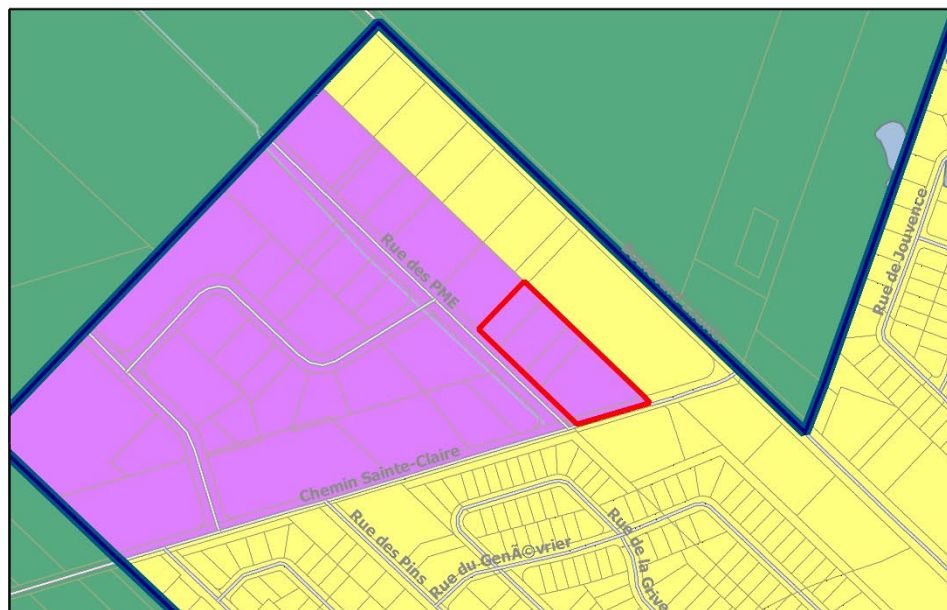
# ANNEXE E

## Règlement #97-33R-6

### Modification de la carte 22a Périmètres d'urbanisation, grandes affectations et équipements régionaux

Objet : Agrandissement de l'aire d'affectation URBAINE aux dépens de l'aire d'affectation INDUSTRIELLE

### Avant

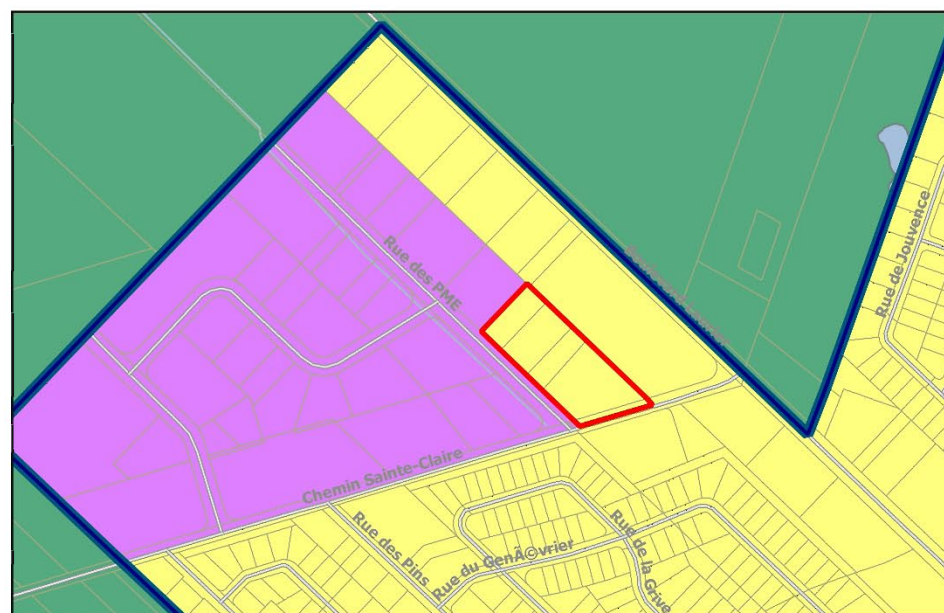


-  Affectation URBAINE
-  Affectation INDUSTRIELLE
-  Secteurs concernés par les modifications

### Plan clé



### Après



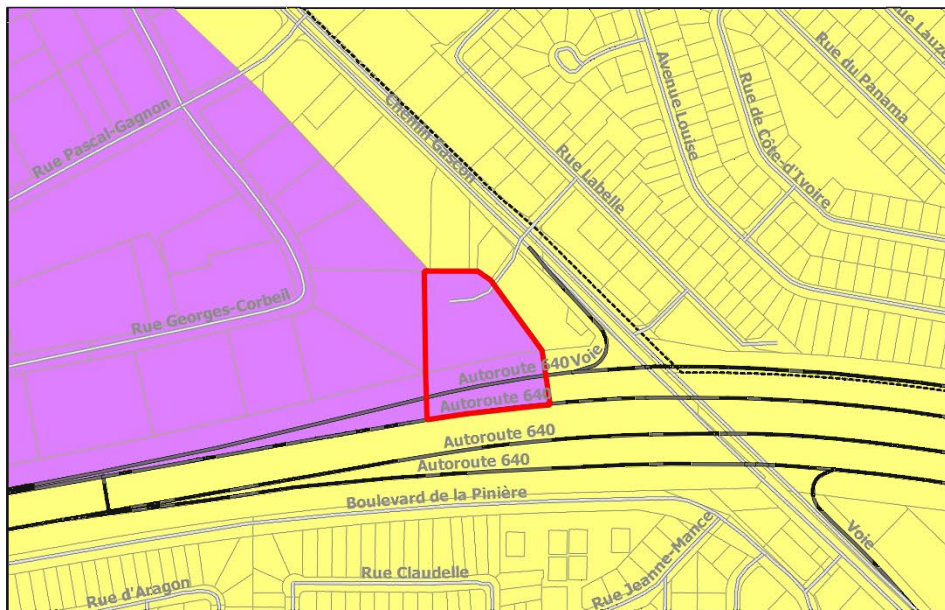
# ANNEXE F

## Règlement #97-33R-6

### Modification de la carte 22a Périmètres d'urbanisation, grandes affectations et équipements régionaux

Objet : Agrandissement de l'aire d'affectation URBAINE aux dépens de l'aire d'affectation INDUSTRIELLE

### Avant



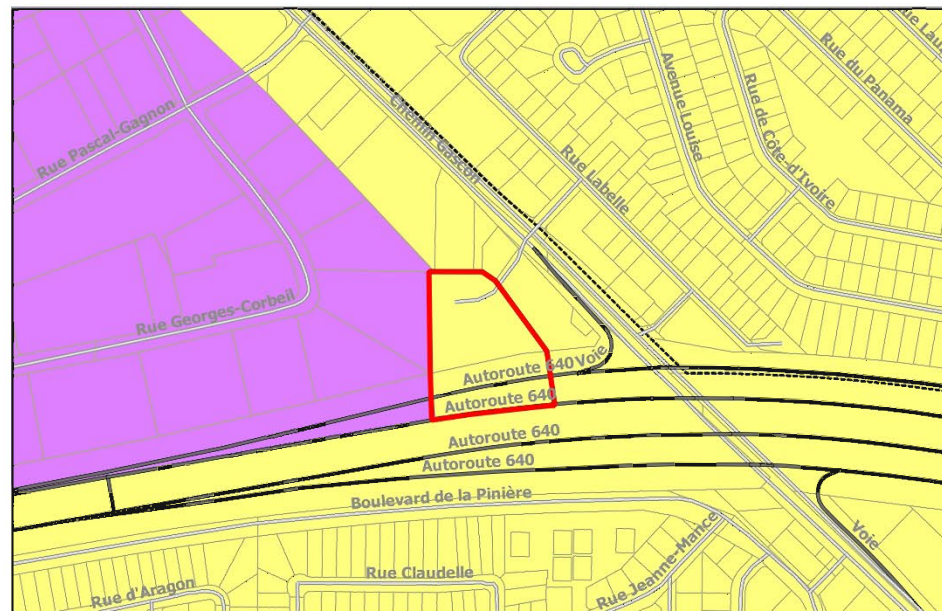
-  Affectation URBAINE
-  Affectation INDUSTRIELLE
-  Secteurs concernés par les modifications

Réalisé par Mathieu Gaudette, urb.  
MRC Les Moulins  
Le 15 août 2016

### Plan clé



### Après



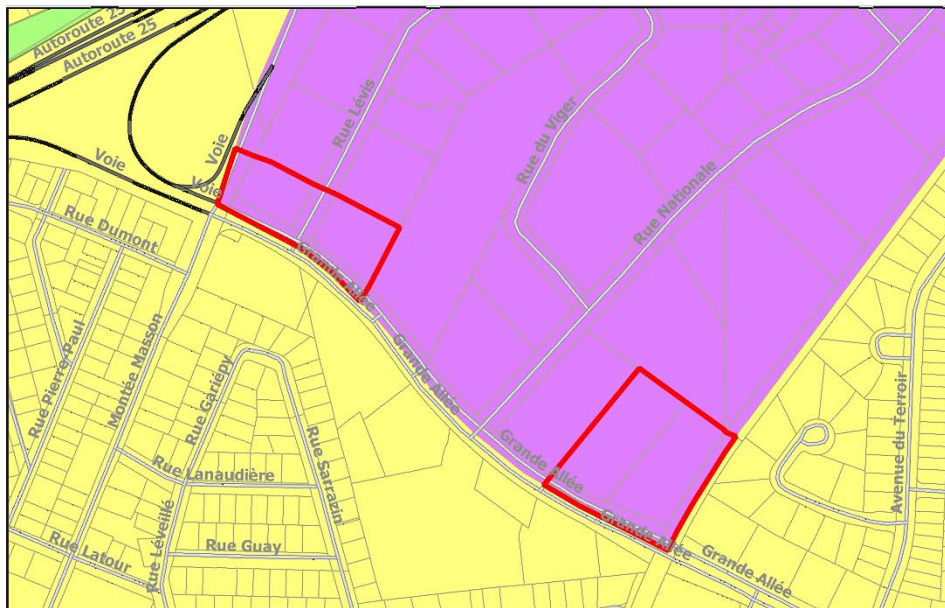
# ANNEXE G

## Règlement #97-33-R-6

### Modification de la carte 22a Périmètres d'urbanisation, grandes affectations et équipements régionaux

Objet : Agrandissement de l'aire d'affectation URBAINE aux dépens de l'aire d'affectation INDUSTRIELLE

### Avant

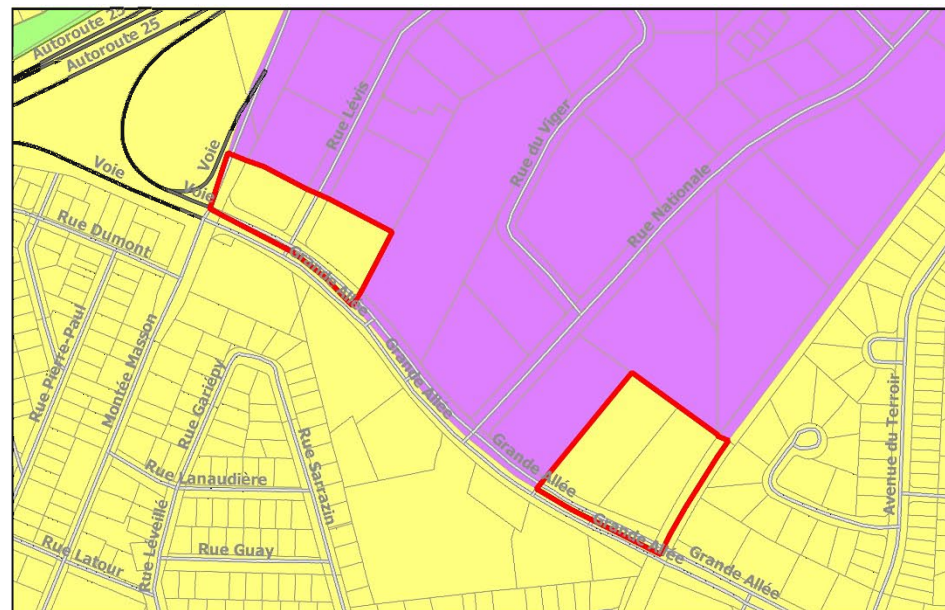


-  **Affectation URBAINE**
-  **Affectation INDUSTRIELLE**
-  **Secteurs concernés par les modifications**

### Plan clé



### Après



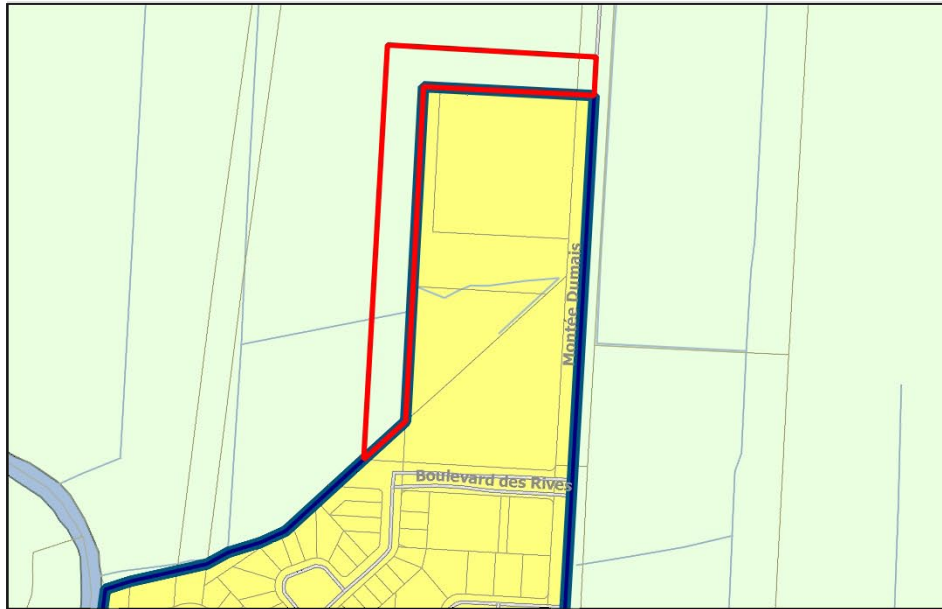
# ANNEXE H



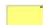

## Règlement #97-33R-6

### Modification de la carte 22a Périmètres d'urbanisation, grandes affectations et équipements régionaux

Objet : Agrandissement de l'aire d'affectation URBAINE et des limites du périmètre d'urbanisation aux dépens de l'aire d'affectation AGRICOLE

### Avant

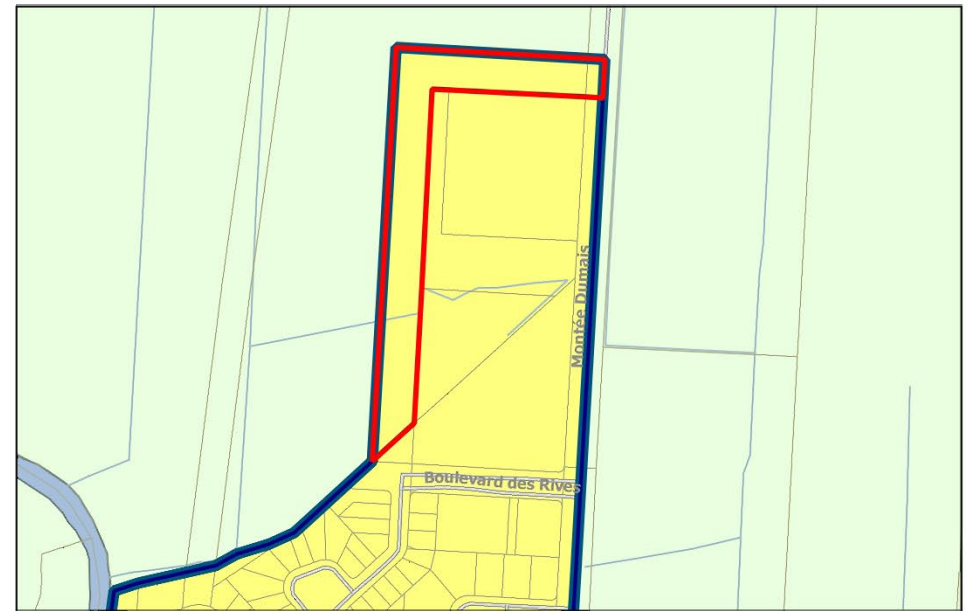


-  Limites du périmètre d'urbanisation
-  Affectation AGRICOLE
-  Affectation URBAINE
-  Secteurs concernés par les modifications

### Plan clé



### Après





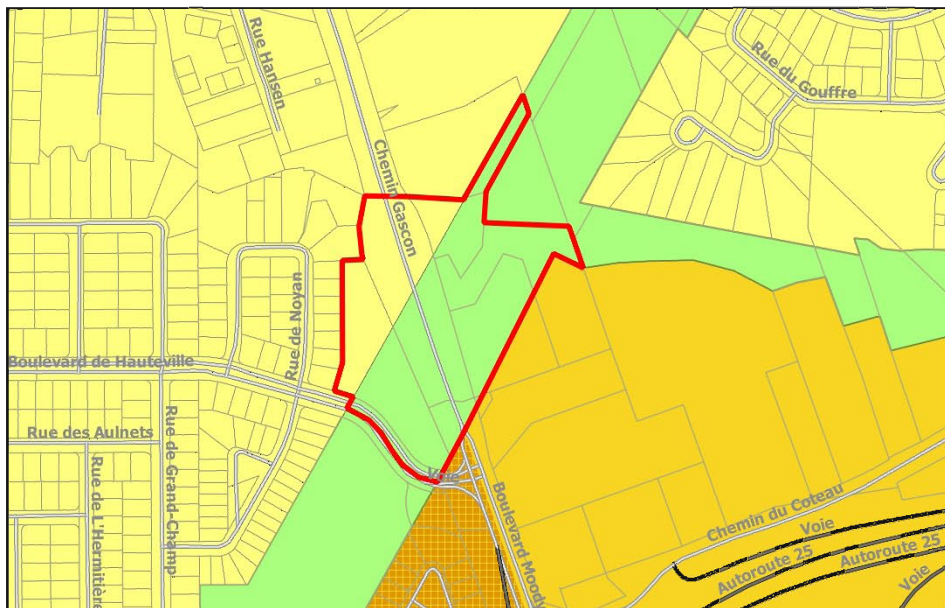
# ANNEXE I

## Règlement #97-33R-6

### Modification de la carte 22a Périmètres d'urbanisation, grandes affectations et équipements régionaux

Objet : Agrandissement de l'aire d'affectation MULTIFONCTIONNELLE aux dépens des aires d'affectation CONSERVATION et URBAINE

### Avant

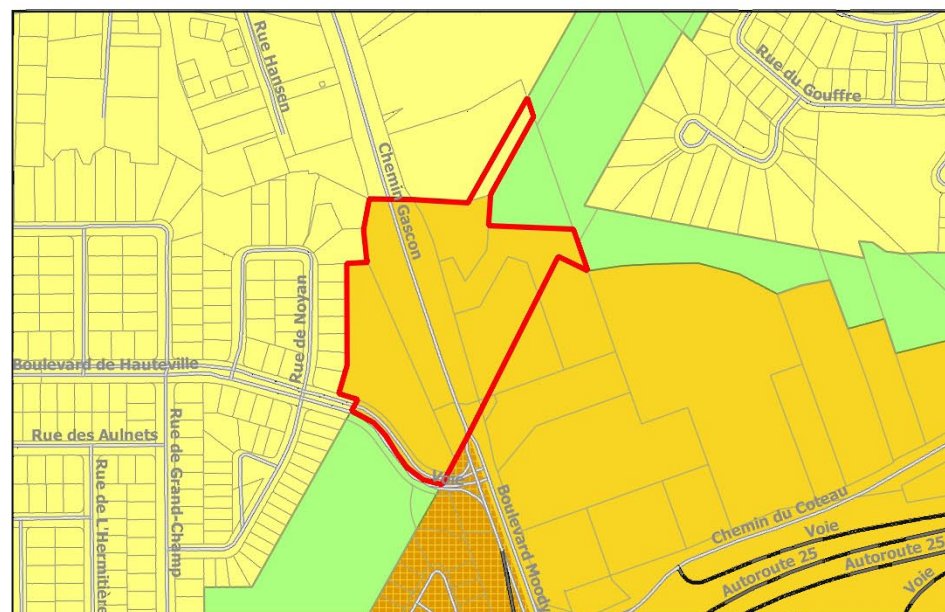


-  Affection MULTIFONCTIONNELLE
-  Affection CONSERVATION
-  Affection URBAINE
-  Secteurs concernés par les modifications

### Plan clé



### Après



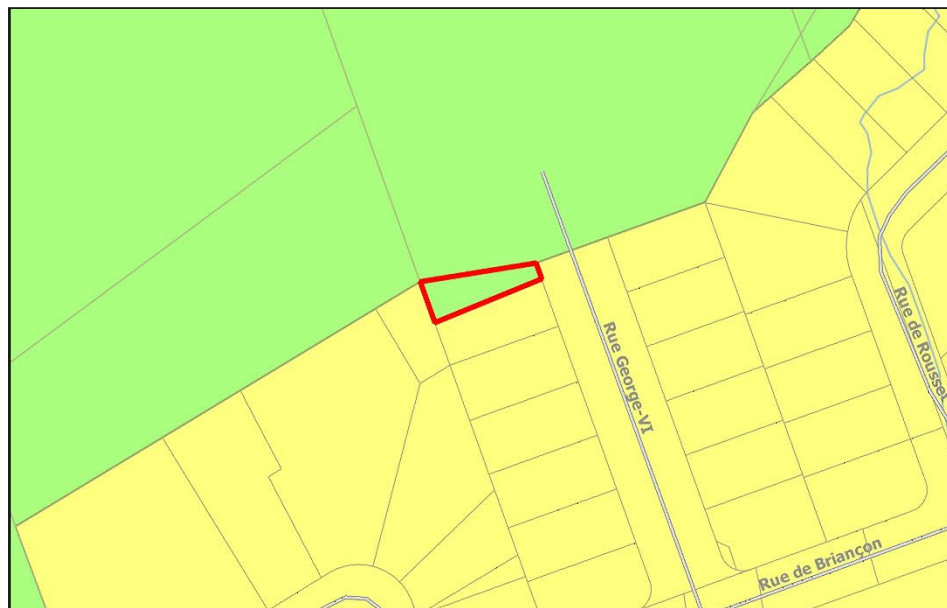
# ANNEXE J

## Règlement #97-33R-6

### Modification de la carte 22a Périmètres d'urbanisation, grandes affectations et équipements régionaux

Objet : Agrandissement de l'aire d'affectation URBAINE aux dépens de l'aire d'affectation CONSERVATION

### Avant

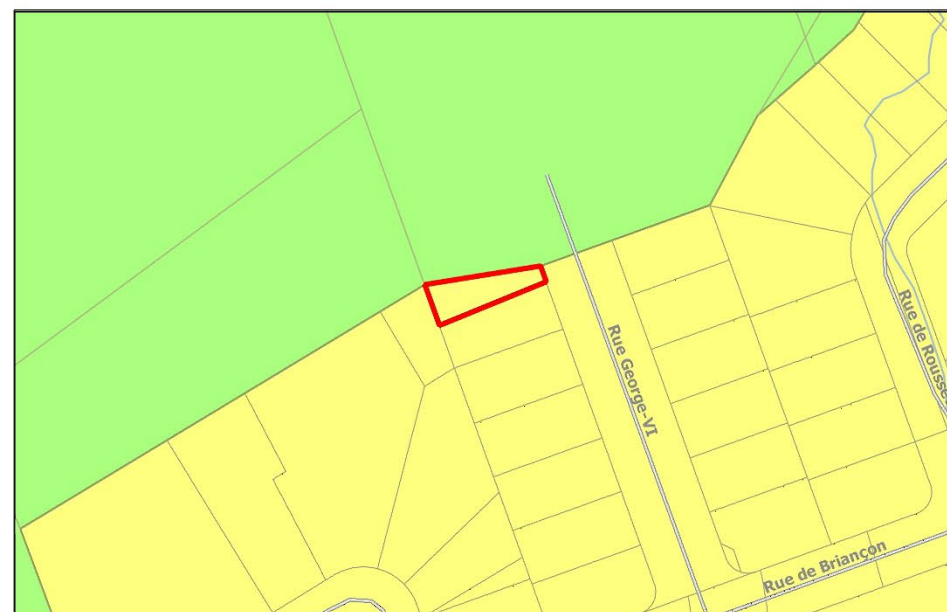


-  Affectation URBAINE
-  Affectation CONSERVATION
-  Secteurs concernés par les modifications

### Plan clé



### Après



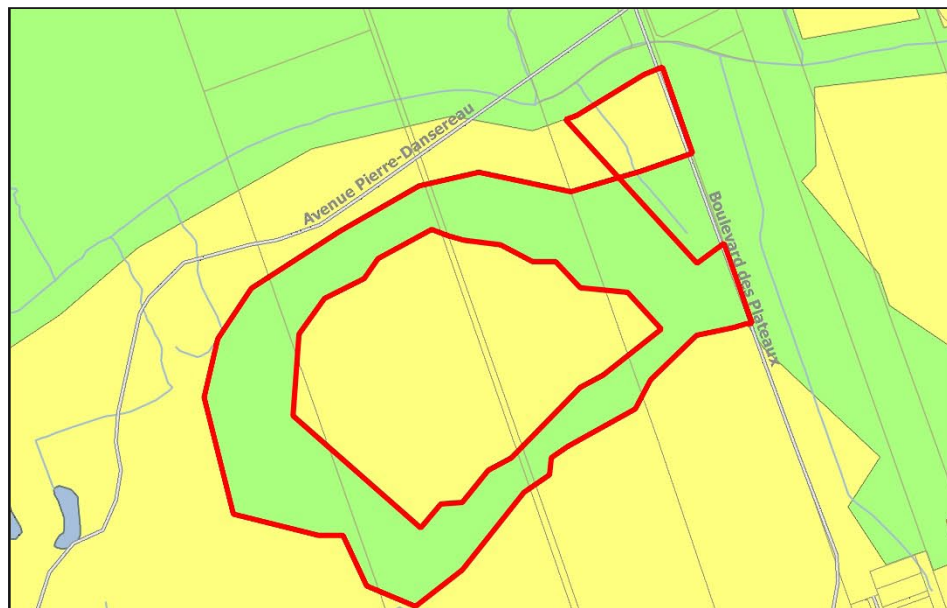
# ANNEXE K

## Règlement #97-33R-6

### Modification de la carte 22a Périmètres d'urbanisation, grandes affectations et équipements régionaux

Objet : Agrandissement et réduction de l'aire d'affectation URBAINE aux dépens de l'aire d'affectation CONSERVATION

### Avant

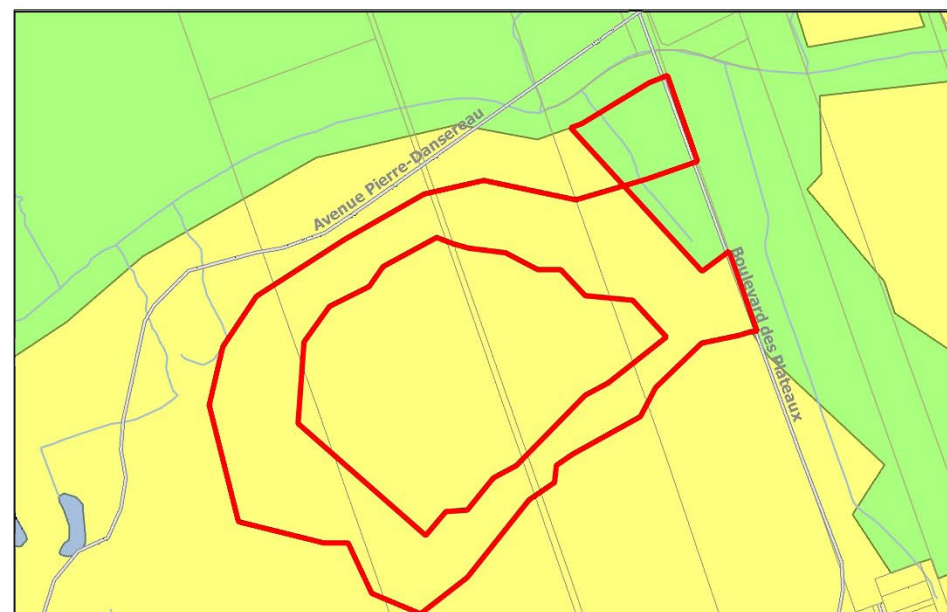


-  Affectation URBAINE
-  Affectation CONSERVATION
-  Secteurs concernés par les modifications

### Plan clé



### Après



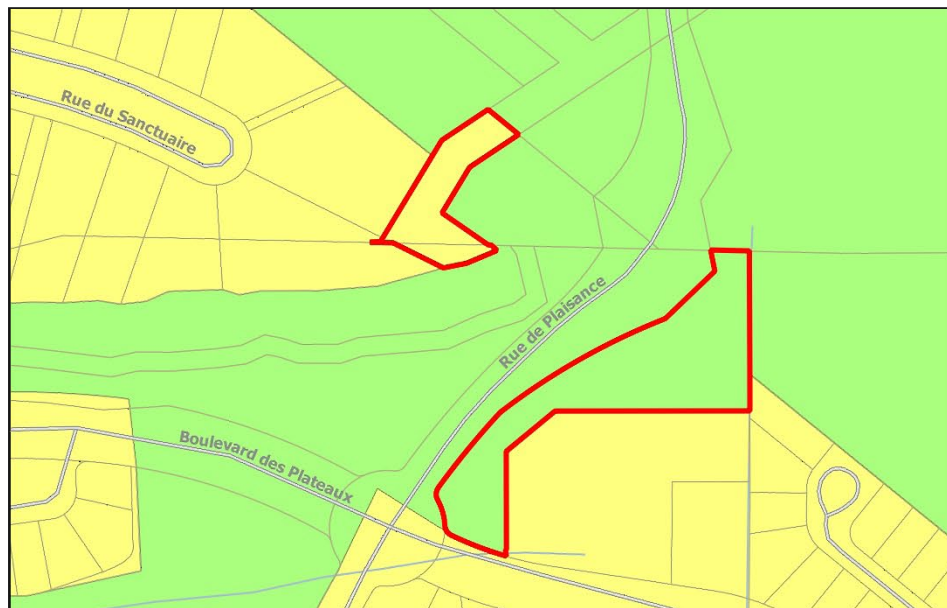
# ANNEXE L

## Règlement #97-33R-6

### Modification de la carte 22a Périmètres d'urbanisation, grandes affectations et équipements régionaux

Objet : Agrandissement et réduction de l'aire d'affectation CONSERVATION aux dépens de l'aire d'affectation URBAINE

### Avant

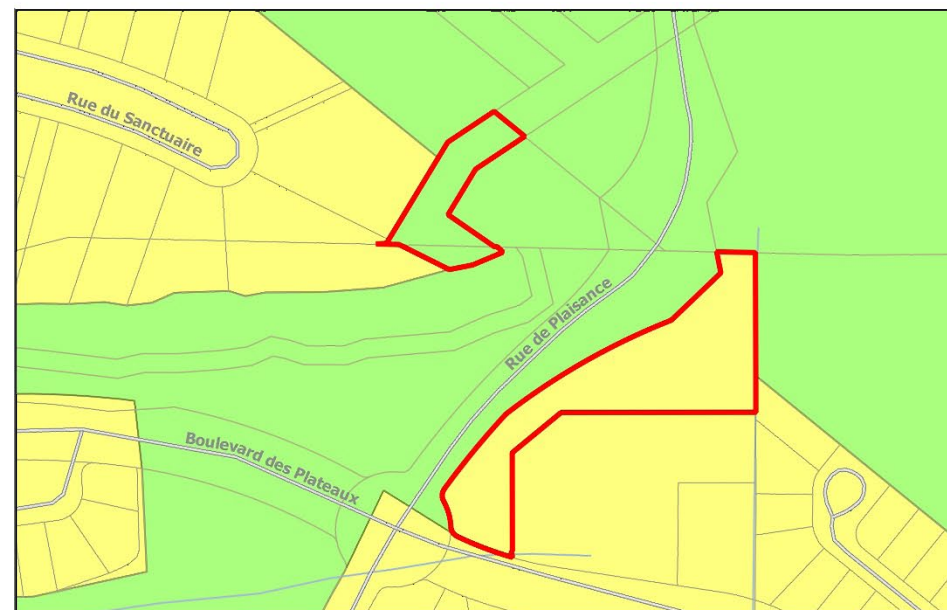


-  Affectation URBAINE
-  Affectation CONSERVATION
-  Secteurs concernés par les modifications

### Plan clé



### Après



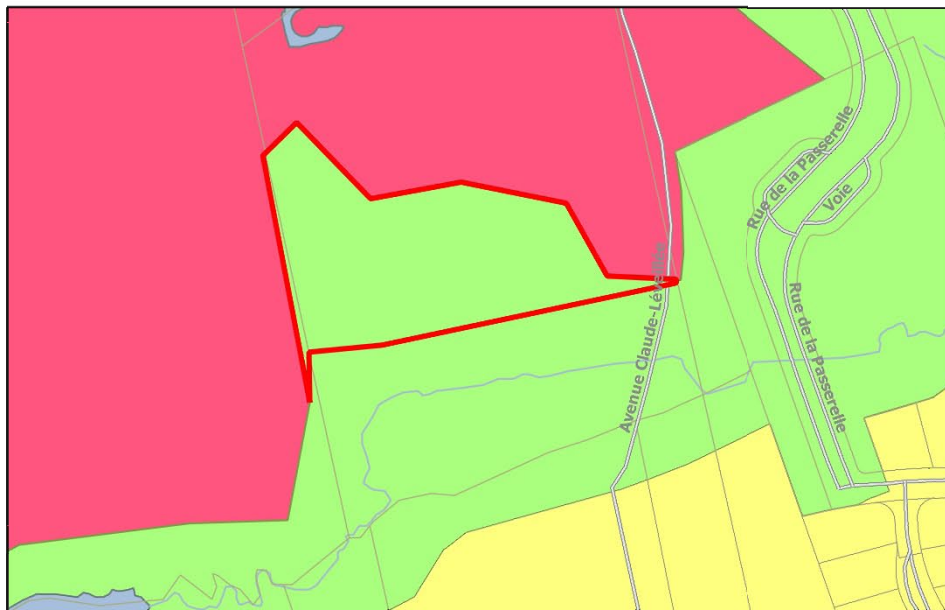
# ANNEXE M

## Règlement #97-33R-6

### Modification de la carte 22a Périmètres d'urbanisation, grandes affectations et équipements régionaux

Objet : Agrandissement de l'aire d'affectation PÔLES D'EMPLOIS MIXTES aux dépens de l'aire d'affectation CONSERVATION

### Avant

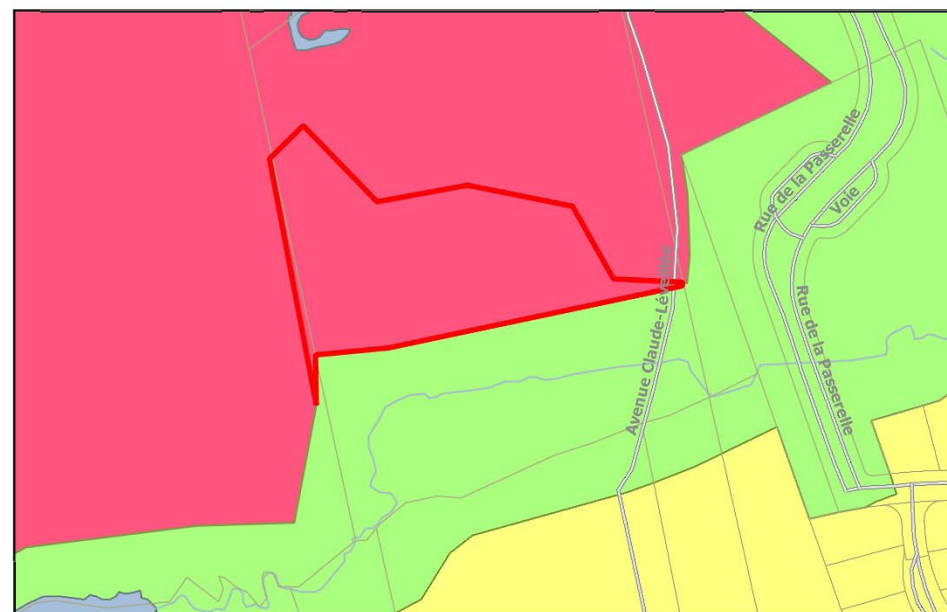


-  Affectation CONSERVATION
-  Affectation PÔLES D'EMPLOIS MIXTES
-  Secteurs concernés par les modifications

### Plan clé



### Après



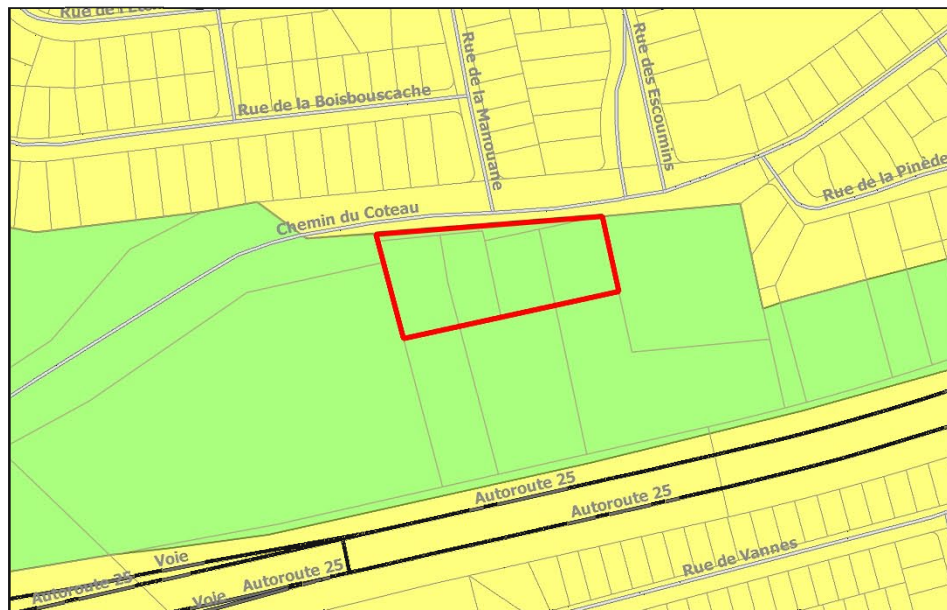
# ANNEXE N

## Règlement #97-33R-6

### Modification de la carte 22a Périmètres d'urbanisation, grandes affectations et équipements régionaux

Objet : Agrandissement de l'aire d'affectation URBAINE aux dépens de l'aire d'affectation CONSERVATION

### Avant

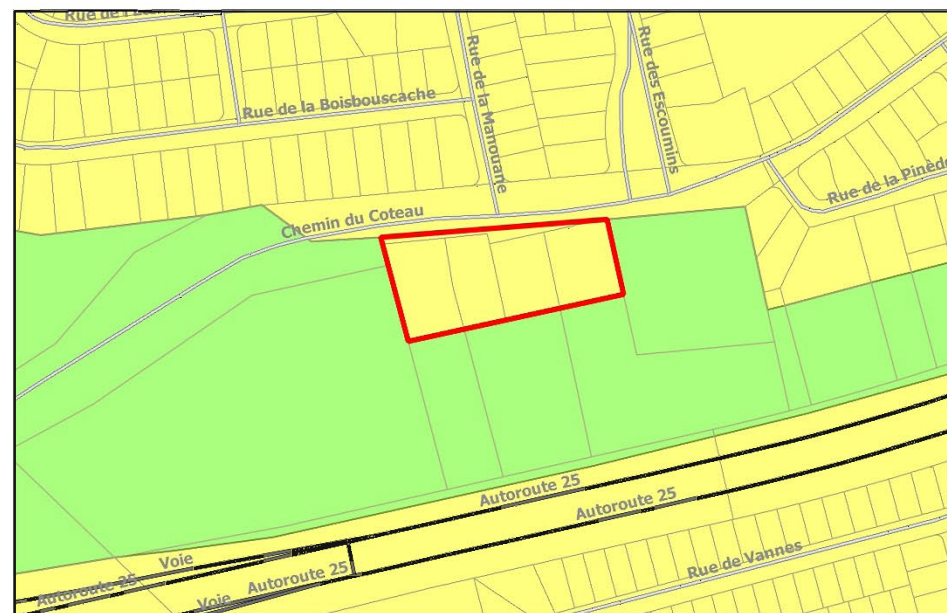


-  Affectation URBAINE
-  Affectation CONSERVATION
-  Secteurs concernés par les modifications

### Plan clé



### Après



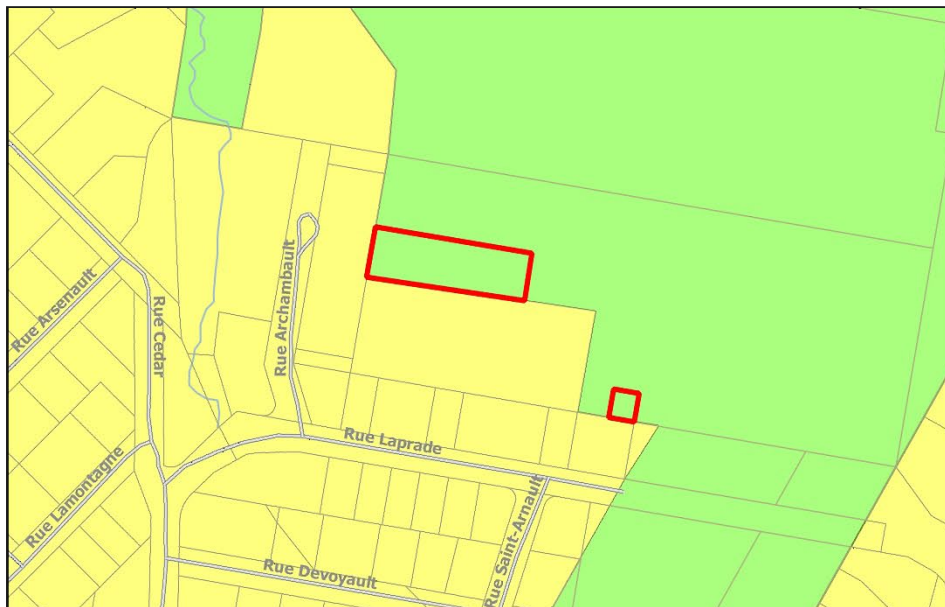
# ANNEXE O

## Règlement #97-33R-6

### Modification de la carte 22a Périmètres d'urbanisation, grandes affectations et équipements régionaux

Objet : Agrandissement et réduction de l'aire d'affectation CONSERVATION aux dépens de l'aire d'affectation URBAINE

### Avant

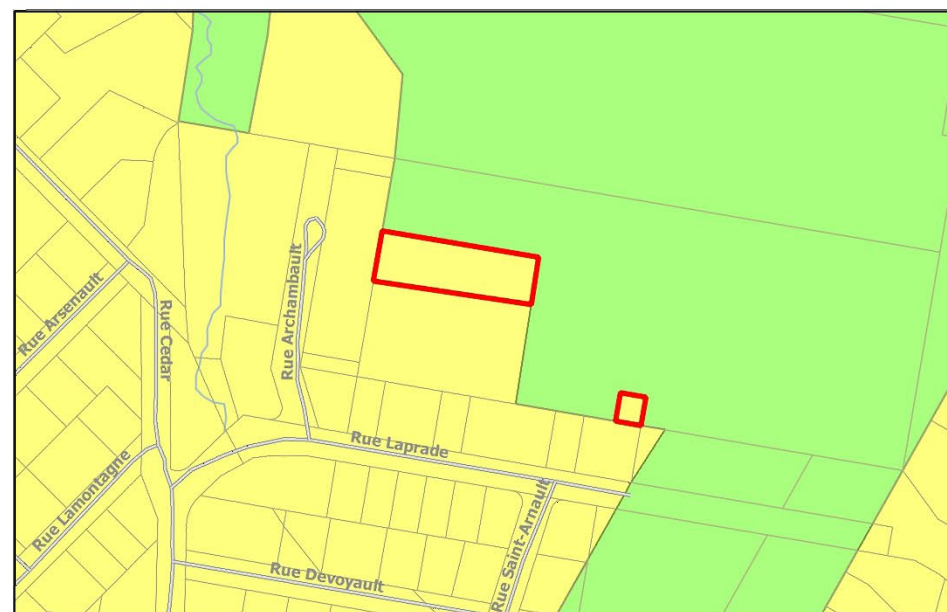


-  Affectation CONSERVATION
-  Affectation URBAINE
-  Secteurs concernés par les modifications

### Plan clé



### Après



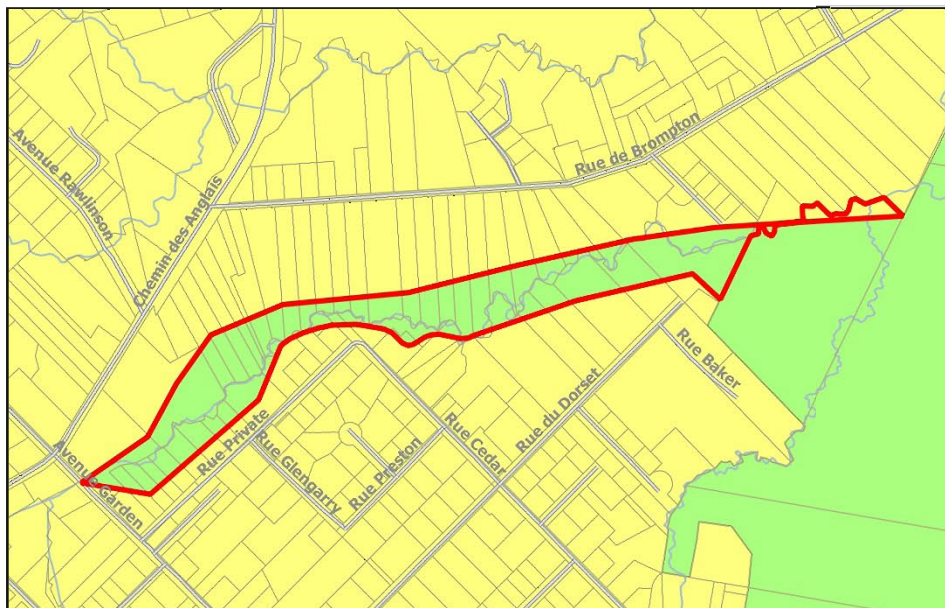
# ANNEXE P

## Règlement #97-33R-6

### Modification de la carte 22a Périmètres d'urbanisation, grandes affectations et équipements régionaux

Objet : Agrandissement et réduction de l'aire d'affectation CONSERVATION aux dépens de l'aire d'affectation URBAINE

### Avant

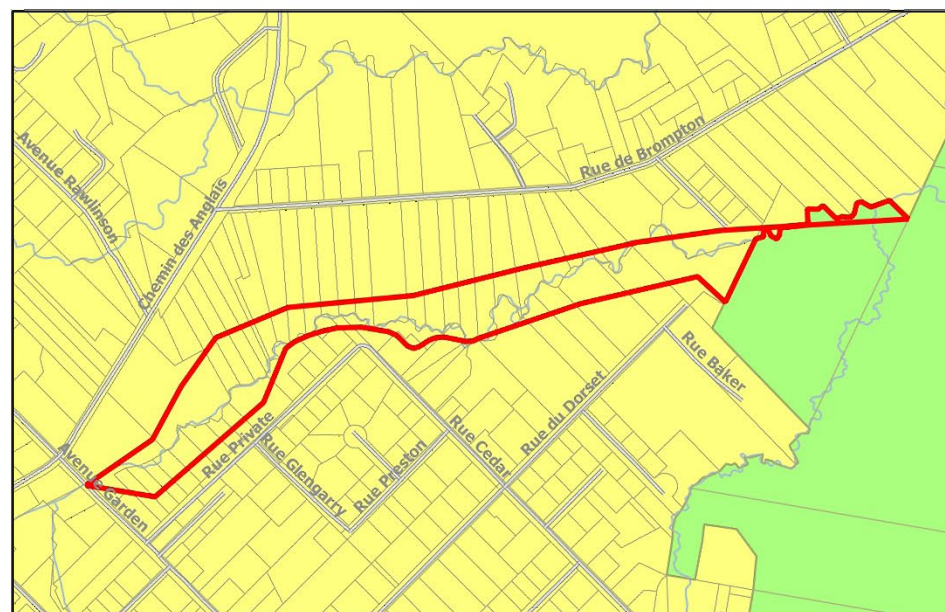


-  Affectation CONSERVATION
-  Affectation URBAINE
-  Secteurs concernés par les modifications

### Plan clé



### Après





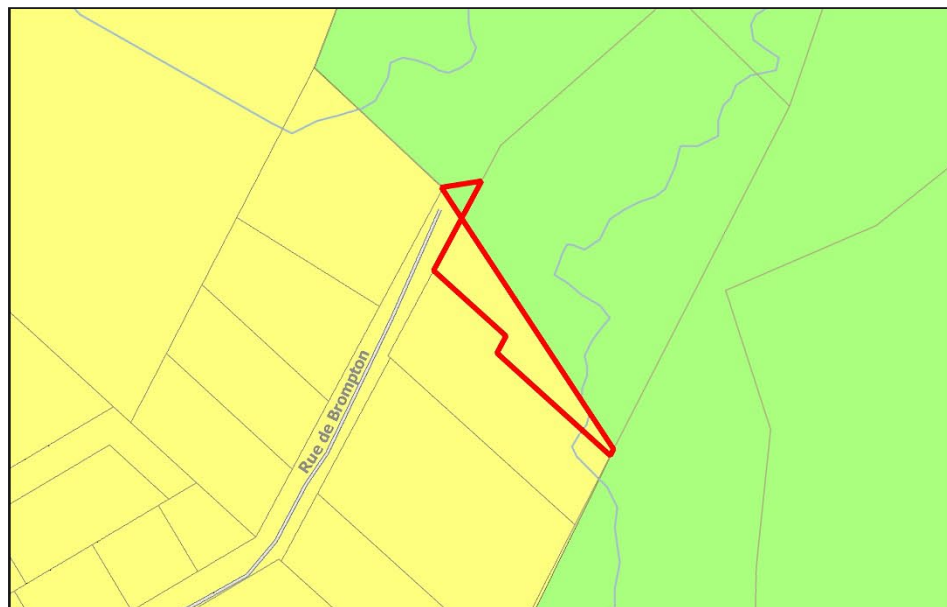
# ANNEXE Q

## Règlement #97-33R-6

### Modification de la carte 22a Périmètres d'urbanisation, grandes affectations et équipements régionaux

Objet : Agrandissement et réduction de l'aire d'affectation CONSERVATION aux dépens de l'aire d'affectation URBAINE

### Avant

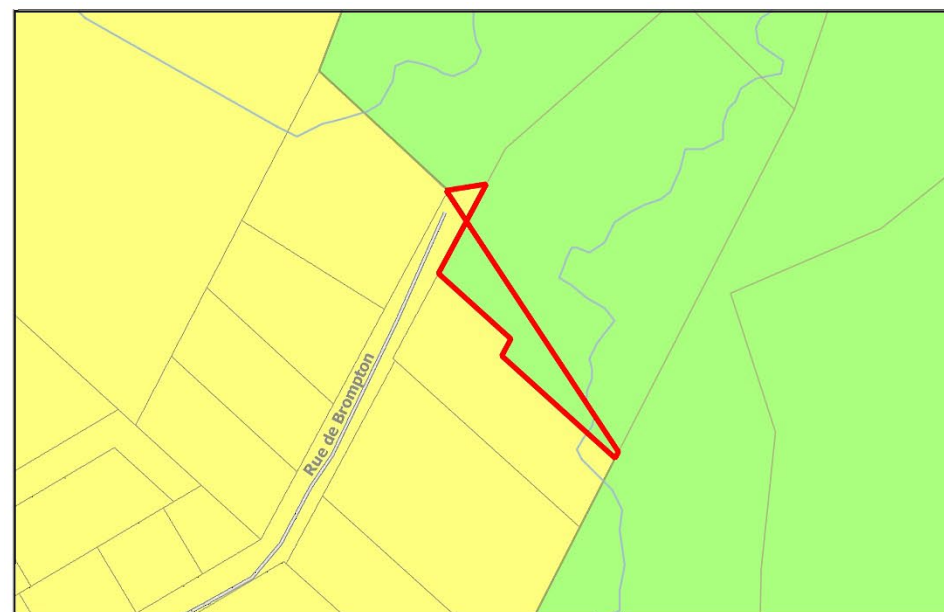


-  Affectation CONSERVATION
-  Affectation URBAINE
-  Secteurs concernés par les modifications

### Plan clé



### Après



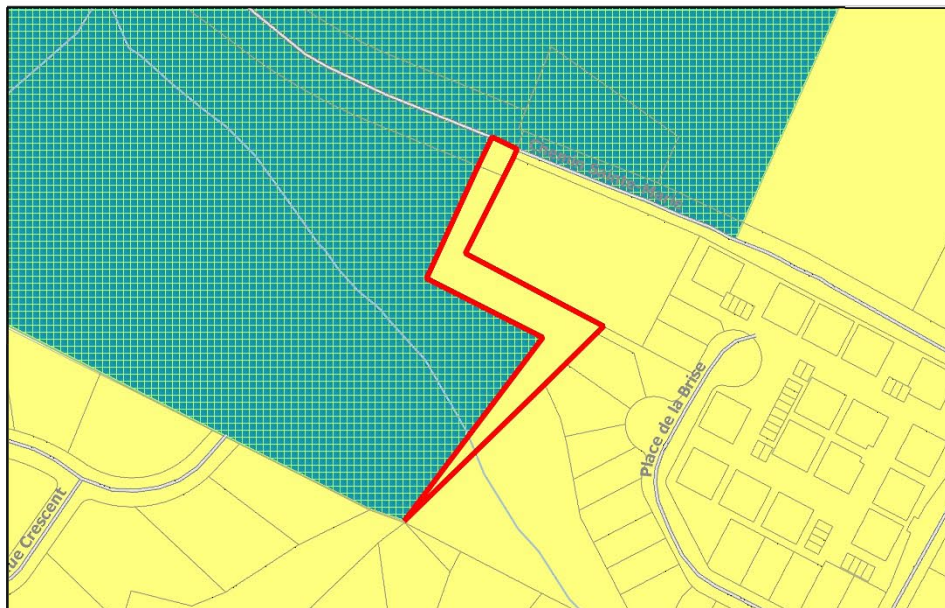
# ANNEXE R

## Règlement #97-33R-6

### Modification de la carte 22a Périmètres d'urbanisation, grandes affectations et équipements régionaux

Objet : Agrandissement de l'aire d'affectation CONSERVATION - SECTEUR DE MISE EN VALEUR INTENSIVE aux dépens de l'aire d'affectation URBAINE

### Avant

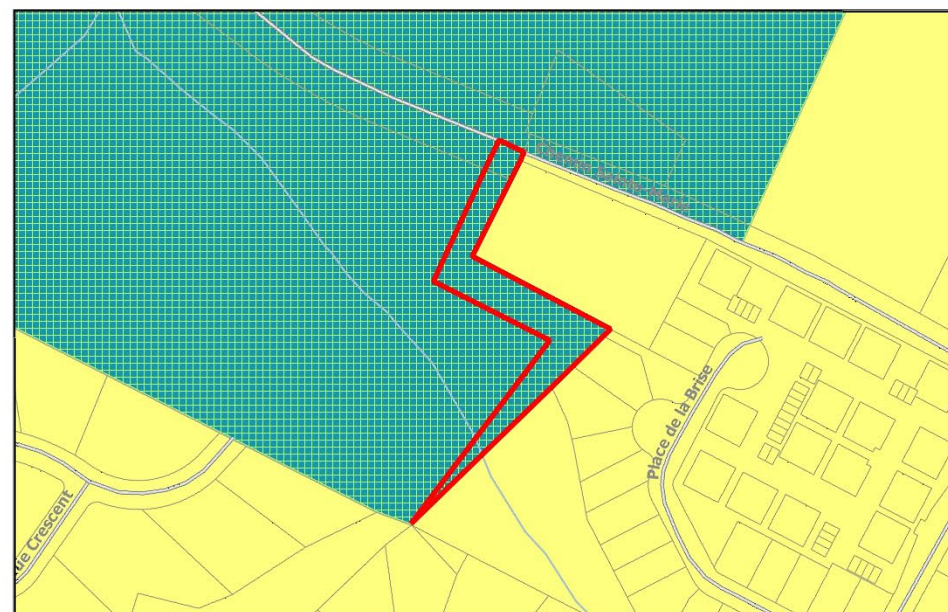


-  Affectation CONSERVATION - Secteur de mise en valeur intensive
-  Affectation URBAINE
-  Secteurs concernés par les modifications

### Plan clé



### Après



# ANNEXE S

## Règlement #97-33R-6

### Modification de la carte 22a Périmètres d'urbanisation, grandes affectations et équipements régionaux

Objet : Agrandissement de l'aire d'affectation CONSERVATION aux dépens de l'aire d'affectation URBAINE

Avant

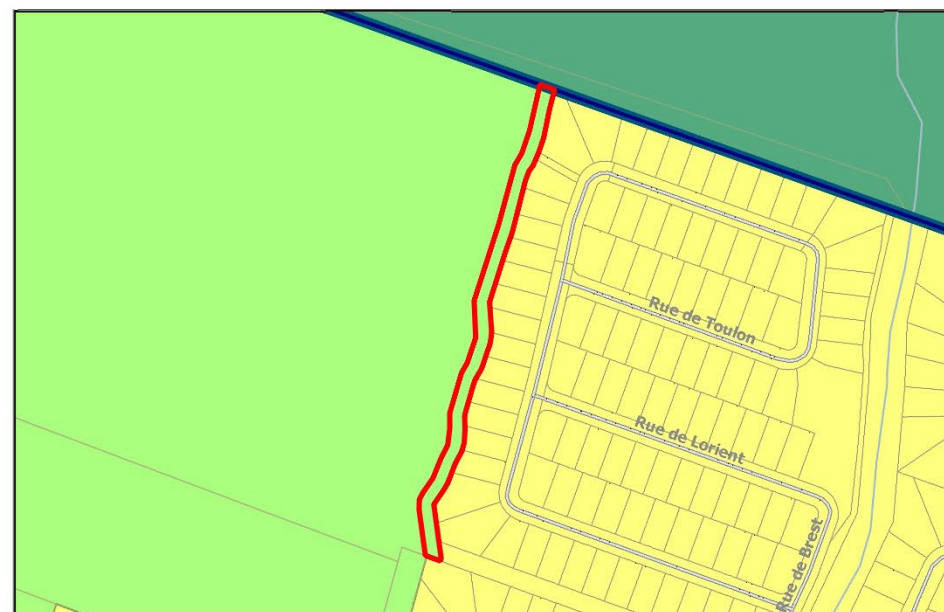


-  Affectation CONSERVATION
-  Affectation URBAINE
-  Secteurs concernés par les modifications

Plan clé



Après



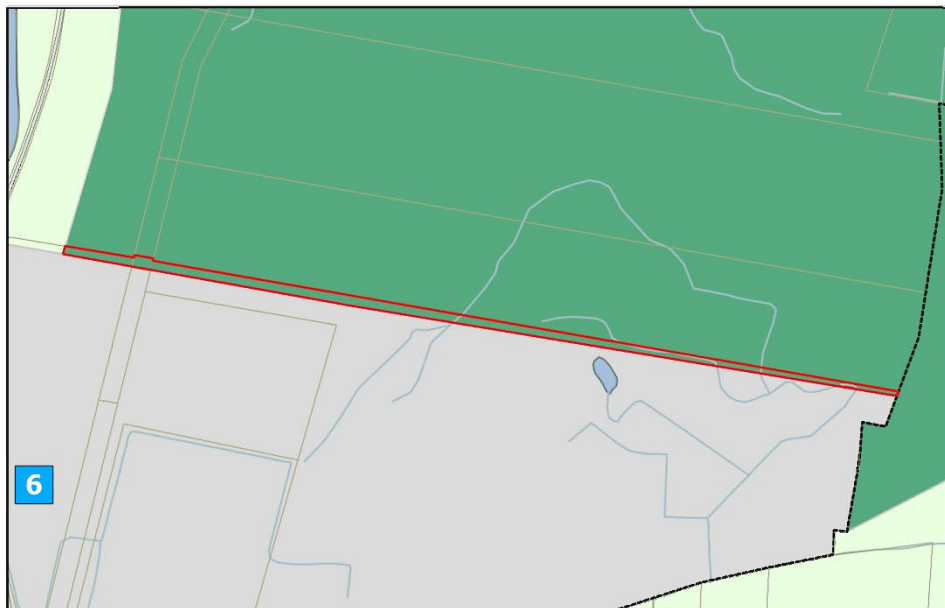
# ANNEXE T

## Règlement #97-33R-6

### Modification de la carte 22a Périmètres d'urbanisation, grandes affectations et équipements régionaux

Objet : Agrandissement de l'aire d'affectation USAGES CONTRAIGNANTS aux dépens de l'aire d'affectation AGROFORESTIÈRE

Avant



-  Affectation USAGES CONTRAIGNANTS
-  Affectation AGROFORESTIÈRE
-  Secteurs concernés par les modifications

Plan clé



Après

