

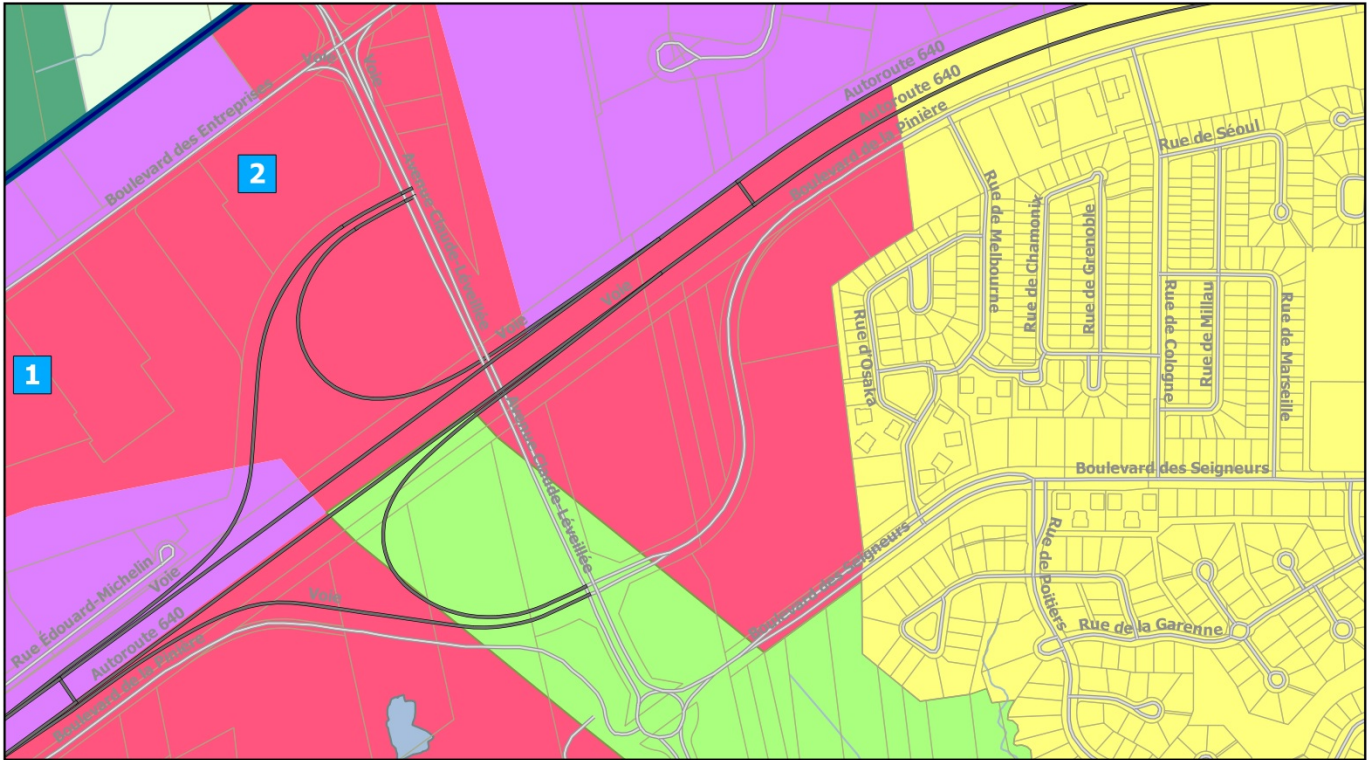
# ANNEXE B

## Règlement #97-33R-11

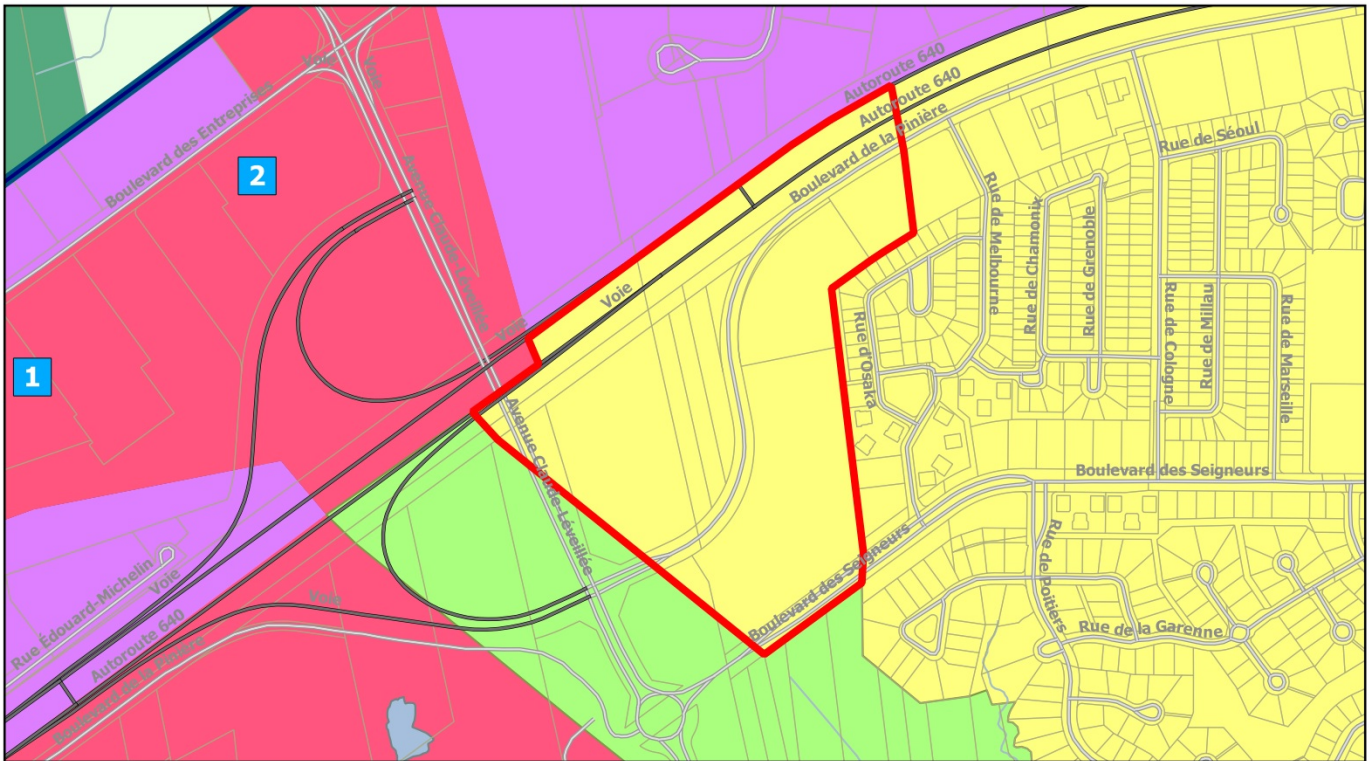
### Modification de la carte 22a Périmètres d'urbanisation, grandes affectations et équipements régionaux

Objet : Agrandissement de l'aire d'affectation URBAINE aux dépens de l'aire d'affectation Pôles d'emplois mixtes



#### Avant



#### Après



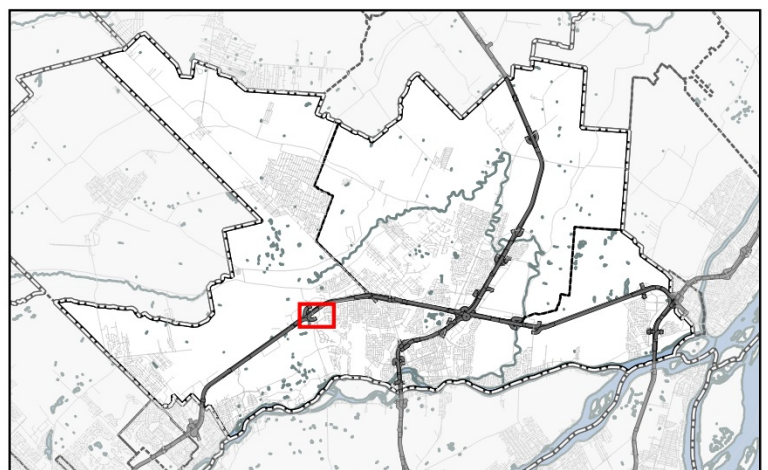
#### Aires d'affectations

-  Urbaine
-  Pôles d'emplois mixtes

#### Modification

-  Secteur concerné par la modification

Réalisé par Mathieu Gaudette, urb.  
MRC Les Moulins  
Le 1 mai 2017



Plan clé