

MRC de La  
Rivière-du-Nord

MRC de Montcalm

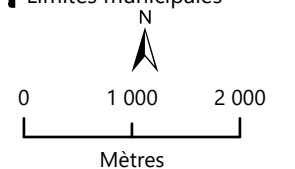
MRC de  
L'Assomption



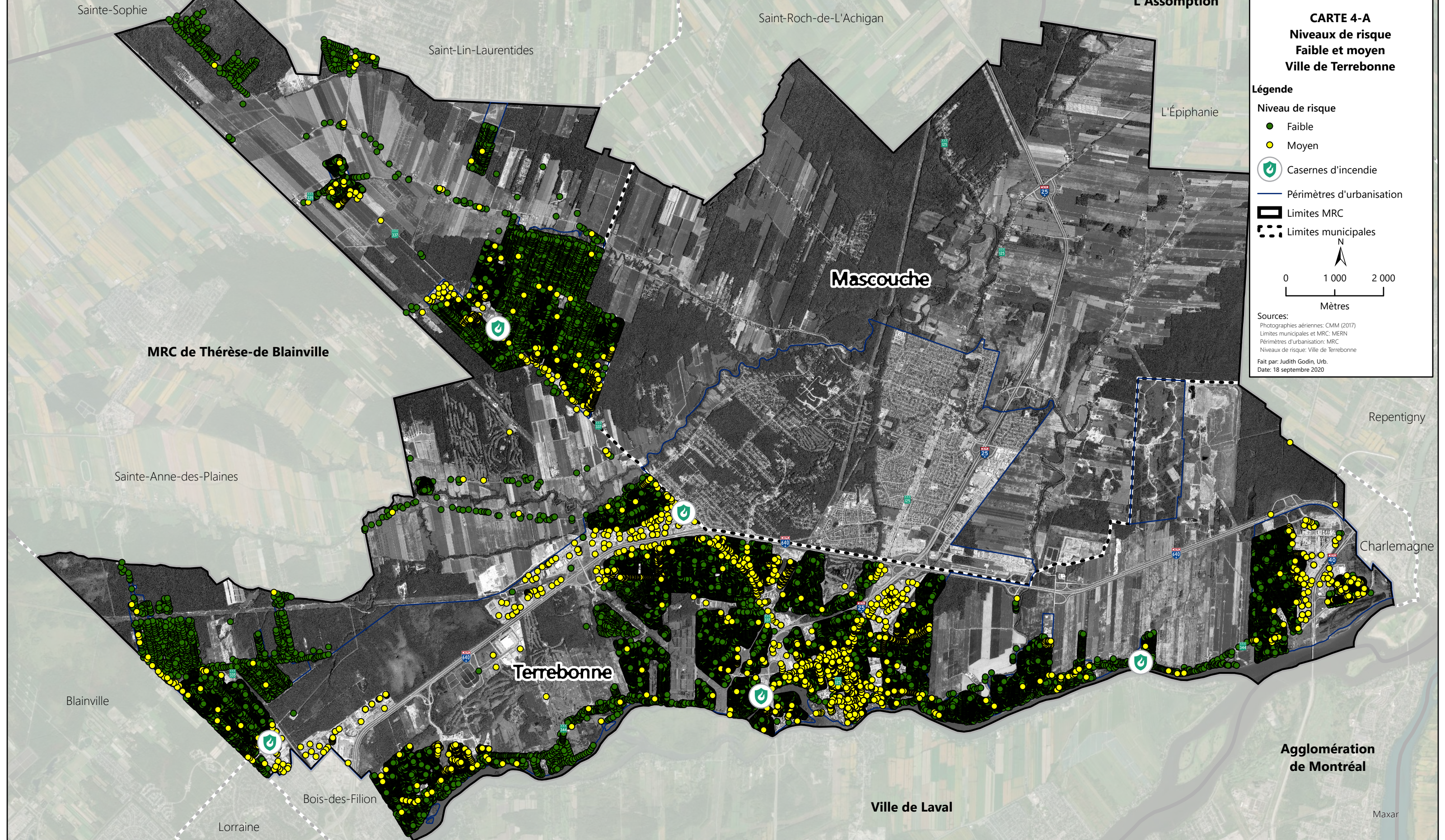
**CARTE 4-A**  
**Niveaux de risque**  
**Faible et moyen**  
**Ville de Terrebonne**

**Légende**

- Niveau de risque
  - Faible (Green dot)
  - Moyen (Yellow dot)
- Casernes d'incendie (Green fire station icon)
- Périmètres d'urbanisation (Blue line)
- Limites MRC (Black outline)
- Limites municipales (Dashed black line)



Sources:  
 Photographies aériennes: CMM (2017)  
 Limites municipales et MRC: MERN  
 Périmètres d'urbanisation: MRC  
 Niveaux de risque: Ville de Terrebonne  
 Fait par: Judith Godin, Urb.  
 Date: 18 septembre 2020



Mascouche

Terrebonne

Ville de Laval

Agglomération  
de Montréal

Sainte-Sophie

Saint-Lin-Laurentides

Saint-Roch-de-L'Achigan

L'Épiphanie

MRC de Thérèse-de Blainville

Sainte-Anne-des-Plaines

Repentigny

Blainville

Charlemagne

Bois-des-Filion

Lorraine

Maxar