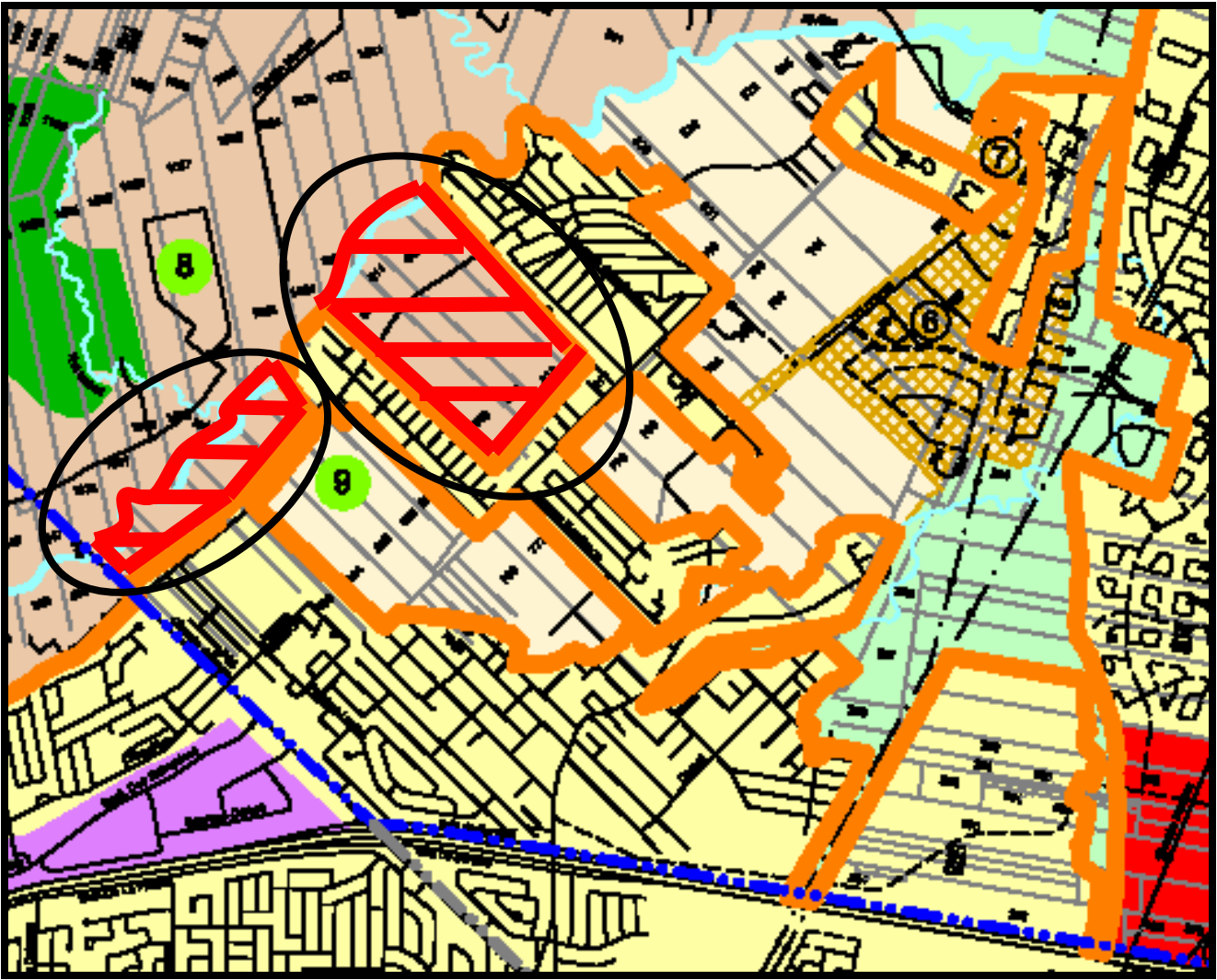


**ANNEXE 3
DU RÈGLEMENT 97-8**

**CORRECTIONS
AUX AFFECTATIONS
DE LA CARTE 22 A DU SAR**

**SUR LE TERRITOIRE DE LA
VILLE DE MASCOUCHE**



Secteurs au sud-ouest de Mascouche (de part et d'autre du chemin Pincourt)

Par Chantal Laliberté
MICU, OUQ

Janvier 2006



CHANGER L'AFFECTATION DE «AGRICOLE» À «PÉRIURBAINE»